



Big Dutchman®



Stalleinrichtungen

für die moderne Ferkelaufzucht und Mast

Innovative Aufstellungssysteme für Ferkel und Mastschweine

Neben der richtigen Fütterungstechnik kann Big Dutchman seinen Kunden auch tier- und reinigungsfreundliche Aufstellungssysteme anbieten, egal ob es dabei um die Einrichtung eines Ferkelaufzucht- oder Maststalles geht.

Mit unserem flexiblen Baukastensystem läßt sich jede gewünschte Bucht einfach aufbauen, und zwar ganz unabhängig von den baulichen Gegebenheiten und Stallmaßen.

Zum Big Dutchman-Aufstellungssystem gehören:

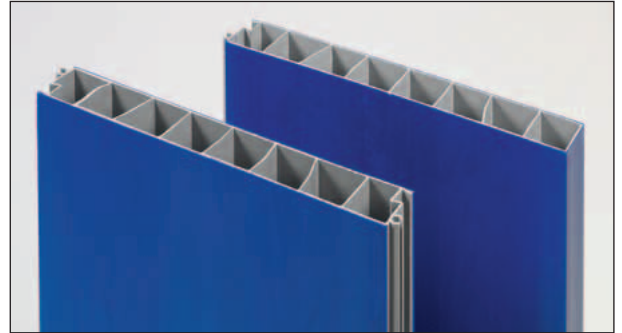
- Buchtenprofile aus PVC in blau oder hellgrau;
- Buchtenverstrebrungen aus Edelstahl;
- Ständer und Verstärkungsständer aus Edelstahl;
- Betonkopfstücke und
- Türen.

Bitte lassen Sie sich von unseren Fachleuten ausführlich beraten, welches Aufstellungssystem für Ihren Bedarf das Richtige ist.

Buchtenprofil – montagefreundlich, flexibel, hygienisch und stabil

Unser Big Dutchman-Buchtenprofil besteht aus einzelnen Profilbrettern, die 35 mm dick und in verschiedenen Höhen (ab 250 mm) lieferbar sind. Wir unterscheiden 2 verschiedene Profile, und zwar ohne und mit Abschlußkante. Das Profilbrett mit Abschlußkante kommt als erstes Brett und als letztes Brett – wenn die gewünschte Aufstellungshöhe erreicht ist – zum Einsatz. So ist jeweils für einen sauberen Abschluß und damit für beste hygienische Verhältnisse gesorgt. Wie bei einem Stecksystem üblich, können die einzelnen Profilbretter ohne zusätzliche Hilfsmittel schnell und einfach, jedoch sehr stabil miteinander verbunden werden. Außerdem können die Profilbretter auch vormontiert geliefert werden. Die Länge ist variabel und wird gemäß Auftrag auf Maß zugeschnitten. Der Zuschnitt kann auch auf der Baustelle erfolgen.

Den Abschluß können – je nach Ventilationssystem und Kundenwunsch – ein oder mehrere verzinkte ein Zoll starke Rohre bilden, die über Rohradapter mit den Ständern verbunden werden. Aufstellungshöhen von 800, 1000 oder 1100 mm bzw. Kombinationen sind einfach zu realisieren.



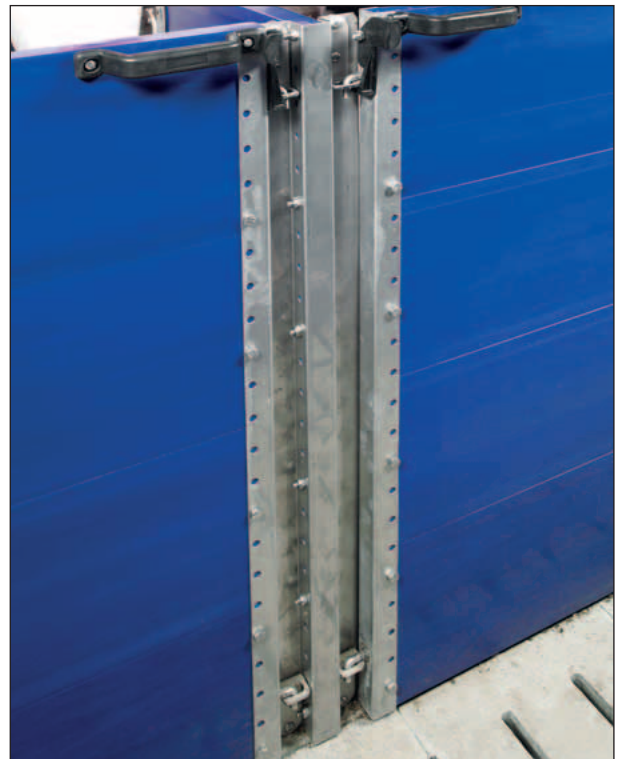
Schnitt durch die Profilbretter, mit und ohne Abschlußkante



Stecksystem ermöglicht einfache Montage



Einhand-Verriegelung für leichtes Öffnen und Schließen der Tür



Ständer, Buchtenverstrebrungen und Torpfosten bestehen aus Edelstahl und sorgen für die notwendige Stabilität der Bucht

Verstärkungsständer und Betonkopfstücke – sichern hohe Stabilität

In Abhängigkeit von der Größe der Bucht, wie zum Beispiel bei Großgruppenbuchten für Mastschweine oder auch bei der Gruppenhaltung von Sauen, kann der Einsatz von speziellen Verstärkungsständern oder Betonkopfstücken von Vorteil sein. Sie sichern eine noch größere Stabilität der gesamten Bucht.



Einsatz von Verstärkungsständern im Wartebereich für Sauen



Verstärkungsständer



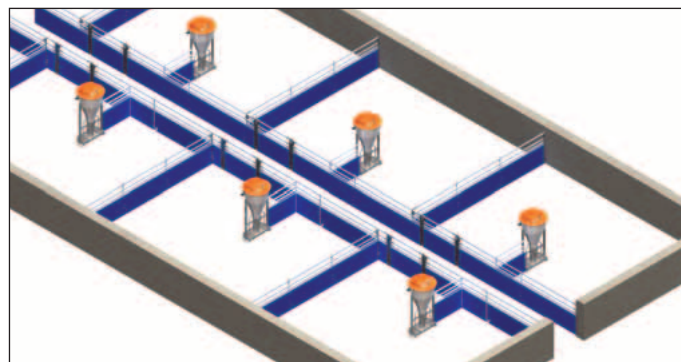
Betonkopfstück

Vorteile des Big Dutchman-Aufstallungssystems

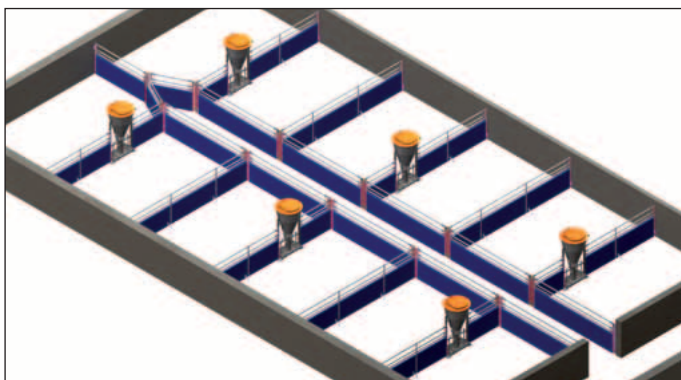
- die geschlossene Wandhöhe lässt sich variabel gestalten, das kann auch in Abhängigkeit vom Ventilationssystem wichtig sein;
- wenige, einfache Bauteile ermöglichen die Eigenmontage;
- Einhand-Verriegelung der Türelemente;
- lange Lebensdauer durch die Verwendung von beständigen Materialien wie Edelstahl und Kunststoff-Profilen im Tierbereich;
- glatte Flächen sorgen für gründliche Reinigung und damit mehr Hygiene im Stall;
- für alle Haltungsformen geeignet.

Aufstallungsvarianten für Ferkel und Mastschweine

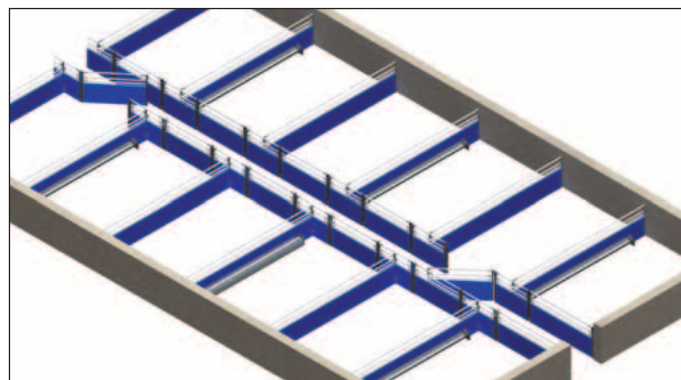
Je nach Kundenwunsch und den baulichen Gegebenheiten lässt sich das Aufstallungssystem entsprechend gestalten. Kommt beispielsweise eine Trockenfütterung zum Einsatz, können die Futterautomaten in der Bucht stehen oder in die Buchtentrennwand installiert werden. Handelt es sich um Abteile, die breiter als 3,00 m sind, ist es sinnvoll eine geteilte Tür zu installieren, egal ob es sich um Ferkelaufzucht- oder Mastbuchten handelt. Sie erleichtert das Ein- und Ausstellen.



Ferkelaufzuchtbuchten mit Futterautomaten, die in der Bucht stehen



Mastbuchten mit Stichgang und Futterautomaten, die in der Trennwand stehen



Ferkelaufzuchtbuchten mit geteilter Tür und Einsatz einer Flüssigfütterung

Einsatz einer geteilten Tür

Der Einsatz einer geteilten Tür macht das Ein- und Ausstellen vor allem bei größeren Buchten komfortabel, weil nicht mehr die gesamte Buchtentrennwand als Tür geöffnet oder geschlossen werden muß. Als Option bieten wir außerdem an, die Tür an der einen Seite nach außen in den Gang zu öffnen und an der anderen Seite nach innen in die Bucht.



Abteiltrennwände aus Kunststoff – hygienisch und preiswert

Zum Abtrennen der Abteile bietet Big Dutchman seinen Kunden Trennwände aus Kunststoff an. Diese stellen eine gute und preiswerte Alternative zu gemauerten Trennwänden dar. Sie lassen sich nach dem Durchgang rückstandslos reinigen und tragen somit zu äußerst hygienischen Verhältnissen im Stall bei.

Die einzelnen Profilbretter sind 35 mm dick und 500 mm breit. Im Decken- und Wandbereich werden sie mit U- oder L-Profilen fixiert. Auf Wunsch können diese Profile auch aus Edelstahl geliefert werden.



Beschäftigungsmaterial – sinnvolles Zubehör für Ihren Ferkel- oder Maststall

Zum umfangreichen Produktprogramm von Big Dutchman gehören unter anderem auch Spielketten mit Kaukugel und die entsprechenden Halterungen. Dieses Beschäftigungsmaterial trägt zur Verminderung der Aggressivität der Tiere untereinander bei und verringert außerdem das Schwanz- bzw. Ohrbeißen. Die Halterungen gibt es in verschiedenen Ausführungen, je nach dem ob die Halterung an einer Stallwand, in einer Stallecke oder an einer Mitteltrennwand angebracht werden soll.

Spielkette mit Kaukugel:
links für Mastschweine, rechts für Ferkel



Big Dutchman®

Big Dutchman Pig Equipment GmbH

P.O.Box 1163 • 49360 Vechta • Germany

Tel. +49(0)4447-801-0 • Fax +49(0)4447-801-237

www.bigdutchman.de • E-Mail: big@bigdutchman.de